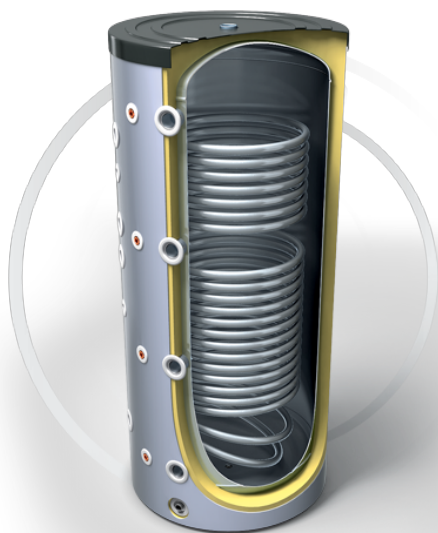


V 11/5 S2 400 75 F42 P6

Буферные емкости для отопительных инсталляций с двумя змеевиками

Описание



- Стальной резервуар для воды без покрытия
- Высокоэффективная изоляция мягкого пенополиуретана
- Внешний термоиндикатор
- Защитный клапан
- 4 Гильзы для установки термосенсора
- 4 + 5 Вход / Выход
- Выход для выливания воды
- PVC кожух

Архангельск (8182)63-90-72
Астана +7(7172)727-132
Белгород (4722)40-23-64
Брянск (4832)59-03-52
Владивосток (423)249-28-31
Волгоград (844)278-03-48
Вологда (8172)26-41-59
Воронеж (473)204-51-73
Екатеринбург (343)384-55-89
Иваново (4932)77-34-06
Ижевск (3412)26-03-58
Казань (843)206-01-48

Калининград (4012)72-03-81
Калуга (4842)92-23-67
Кемерово (3842)65-04-62
Киров (8332)68-02-04
Краснодар (861)203-40-90
Красноярск (391)204-63-61
Курск (4712)77-13-04
Липецк (4742)52-20-81
Магнитогорск (3519)55-03-13
Москва (495)268-04-70
Мурманск (8152)59-64-93
Набережные Челны (8552)20-53-41

Нижний Новгород (831)429-08-12
Новокузнецк (3843)20-46-81
Новосибирск (383)227-86-73
Орел (4862)44-53-42
Оренбург (3532)37-68-04
Пенза (8412)22-31-16
Пермь (342)205-81-47
Ростов-на-Дону (863)308-18-15
Рязань (4912)46-61-64
Самара (846)206-03-16
Санкт-Петербург (812)309-46-40
Саратов (845)249-38-78

Смоленск (4812)29-41-54
Сочи (862)225-72-31
Ставрополь (8652)20-65-13
Тверь (4822)63-31-35
Томск (3822)98-41-53
Тула (4872)74-02-29
Тюмень (3452)66-21-18
Ульяновск (8422)24-23-59
Уфа (347)229-48-12
Челябинск (351)202-03-61
Череповец (8202)49-02-64
Ярославль (4852)69-52-93



V 11/5 S2 400 75 F42 P6

Буферные емкости для отопительных инсталляций с двумя змеевиками

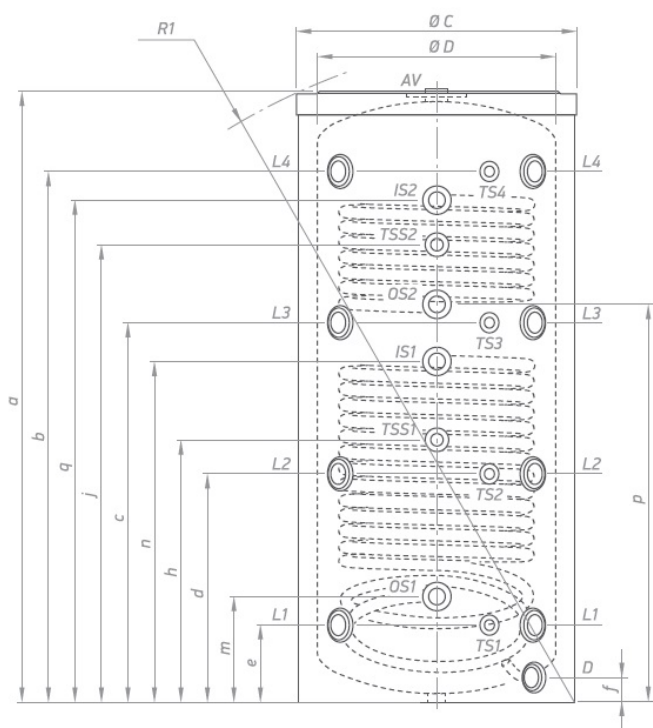
Технические Характеристики	
Номинальный объем	400 L
Вид резеруара для воды	Стальной без покрытия
Номинальное рабочее давление	0.3 МПа
Защитный клапан	Да
Гильзы для установки термосенсора	6 бр.
4+5 Вход / Выход	Да
Выход для выливания воды	Да
Площадь змеевика S1	1.65 m ²
Площадь змеевика S2	0.76 m ²
Объем змеевика S1	10 L
Объем змеевика S2	4.6 L
Тепловые потери ΔT45K [kWh / 24 h]	2.8
Максимальная рабочая температура	95 T°C
Максимальная рабочая температура в круге змеевика	110 T°C
Габариты [Диам./Выс.]	750 мм x 1411 мм
Вес [Kg]	98
Класс энергетической эффективности	C



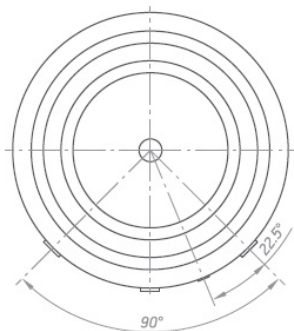
V 11/5 S2 400 75 F42 P6

Буферные емкости для отопительных инсталляций с двумя змеевиками

Разрезы и размеры



Dimensions (±5 mm)	V 11/5S2 400 75 F42 P6	V 15/7S2 500 75 F42 P6
a [mm]	1411	1674
b [mm]	1166	1450
c [mm]	850	1038
d [mm]	534	626
e [mm]	218	214
f [mm]	68	67
h [mm]	465	719
j [mm]	1002	1220
m [mm]	308	289
n [mm]	781	934
p [mm]	864	1048
q [mm]	1079	1349
Ø C [mm]	750	750
Ø D [mm]	650	650
R1 [mm]	1592	1826



L1; 2; 3; 4 - level 1; 2; 3; 4 - G 1½"
 TS1; 2; 3; 4 - thermosensors level 1; 2; 3; 4 - G ½"
 TSS1; 2 - thermosensor heat exchanger 1; 2 - G ½"
 IS1; 2 - inlet heat exchanger 1; 2 - G 1"
 OS1; 2 - outlet heat exchanger 1; 2 - G 1"
 AV - air vent - G 1½"
 D - drainage - G ¾" B

Thread designations according to EN ISO 228-1

Архангельск (8182)63-90-72
 Астана +7(7172)727-132
 Белгород (4722)40-23-64
 Брянск (4832)59-03-52
 Владивосток (423)249-28-31
 Волгоград (844)278-03-48
 Вологда (8172)26-41-59
 Воронеж (473)204-51-73
 Екатеринбург (343)384-55-89
 Иваново (4932)77-34-06
 Ижевск (3412)26-03-58
 Казань (843)206-01-48

Калининград (4012)72-03-81
 Калуга (4842)92-23-67
 Кемерово (3842)65-04-62
 Киров (8332)68-02-04
 Краснодар (861)203-40-90
 Красноярск (391)204-63-61
 Курск (4712)77-13-04
 Липецк (4742)52-20-81
 Магнитогорск (3519)55-03-13
 Москва (495)268-04-70
 Мурманск (8152)59-64-93
 Набережные Челны (8552)20-53-41

Нижний Новгород (831)429-08-12
 Новокузнецк (3843)20-46-81
 Новосибирск (383)227-86-73
 Орел (4862)44-53-42
 Оренбург (3532)37-68-04
 Пенза (8412)22-31-16
 Пермь (342)205-81-47
 Ростов-на-Дону (863)308-18-15
 Рязань (4912)46-61-64
 Самара (846)206-03-16
 Санкт-Петербург (812)309-46-40
 Саратов (845)249-38-78

Смоленск (4812)29-41-54
 Сочи (862)225-72-31
 Ставрополь (8652)20-65-13
 Тверь (4822)63-31-35
 Томск (3822)98-41-53
 Тула (4872)74-02-29
 Тюмень (3452)66-21-18
 Ульяновск (8422)24-23-59
 Уфа (347)229-48-12
 Челябинск (351)202-03-61
 Череповец (8202)49-02-64
 Ярославль (4852)69-52-93